

Tutorial 1: Curso de diseño corporativo de boletines

Este curso práctico le explica cómo puede adaptar el boletín obtenido a la imagen corporativa (IC) de su sitio en Internet.



¿Ha creado ya un sitio web con **Web to date**? ¿O tiene una tienda online creada con **Shop to date**?

Entonces **mail to date 3.0** le ofrece multitud de funciones para adaptar su boletín al diseño corporativo de su sitio web. El siguiente curso le muestra, paso a paso, cómo llevar a cabo adaptaciones del diseño con gran facilidad.

Objetivo:

- Crear sus boletines con la misma **imagen corporativa** que su sitio web
- **¿Cómo?** Adoptando y adaptando el diseño de su web al boletín.
- **¿Por qué?** Al mantener una imagen corporativa provocará en sus clientes una impresión de profesionalidad y credibilidad que se trasladará a la percepción de calidad de sus productos y servicios. En el momento de la toma de decisión sobre dónde adquirir un producto o servicio, usted contará ya con muchos puntos para ser la primera elección.

Para ello, debe seguir los pasos que se indican a continuación.

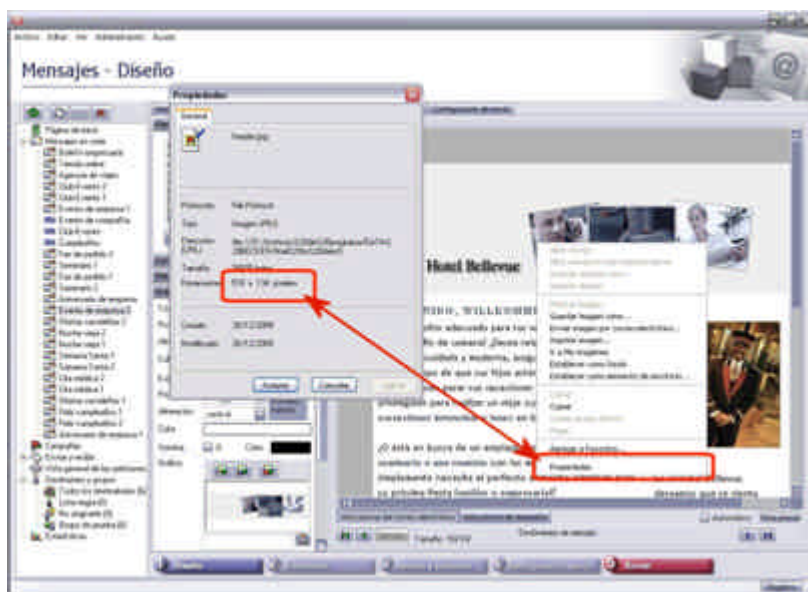
Paso 1: Intercambiar gráfico principal

Para ello, abra primero el boletín creado y seleccione la pestaña **Diseño y composición** para realizar sus ajustes.



La apariencia de la página web se adapta al gráfico principal, el cual presenta su sitio web ya sea en todas las páginas o sólo en la página de inicio.

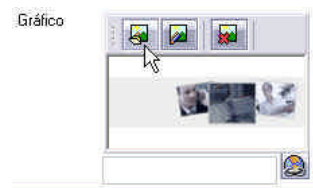
Dependiendo del formato del gráfico y de las posibilidades de adaptarlo externamente, se recomienda seleccionar, como base para la adaptación, un diseño de boletín cuyo gráfico principal tenga aproximadamente el mismo formato que el gráfico que desea insertar.



Obtendrá el tamaño exacto del gráfico principal haciendo clic, con el botón derecho del ratón, sobre el gráfico en la ventana de vista previa y accediendo, dentro del menú contextual, a **Propiedades**.

En el rótulo **Dimensiones** se mostrará el valor de píxeles exacto del gráfico (nuestro ejemplo es de 518 x 134 píxeles).

Para insertar el gráfico en el diseño del boletín, haga clic en el botón **Abrir imagen** del área Gráfico.



Seleccione a continuación, dentro del cuadro de diálogo **Abrir imagen** y de la pestaña Archivo requerido, el archivo de imagen que desee utilizar como nuevo gráfico principal y haga clic en Abrir para cargarlo.

Nota: Mediante el botón **Editar imagen** tiene, por ejemplo, la posibilidad de recortar la imagen para seleccionar otro fragmento.

Mediante la pestaña **Vista preliminar** puede comprobar, en cualquier momento, el estado actual de la edición:



Paso 2: Adaptar tipo de fuente y color de fuente

En el área **Gráfico** también puede adaptar el tipo y color de fuente para el título y para el subtítulo (Eslogan).

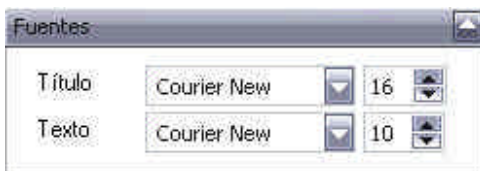
Para adaptar el tipo de fuente, haga clic en el botón **Fuente** y seleccione en el cuadro de diálogo de Windows el tipo de fuente deseado.

Para adaptar el color de fuente, haga clic en el campo **Color** y seleccione en el cuadro de diálogo **Color** de Windows el color correspondiente.

El diseño ajustado se ve ahora de la siguiente manera:



El ajuste del tipo de fuente para el cuerpo del texto y para los títulos puede realizarse en el área **Fuentes**:



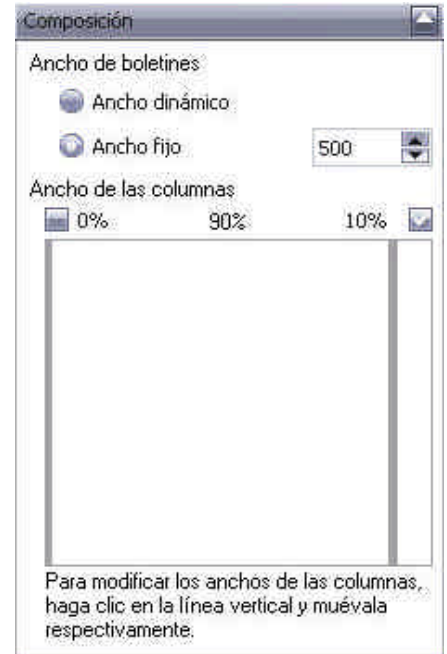
Tenga en cuenta que esto se aplica a todos los textos y a todos los títulos del boletín. Por tanto, no escoja tipos de fuente demasiado grandes o demasiado pequeños, con el fin de garantizar una buena legibilidad y claridad.

Paso 3: Agregar columna de contexto

¿Su sitio web o tienda online dispone de una columna de contexto, es decir, una columna en el margen del diseño en la que se ofrecen, además del contenido actual, otras imágenes y textos? Entonces, complete simplemente el diseño de su boletín con una columna adicional con el fin de aumentar la similitud con su sitio web.

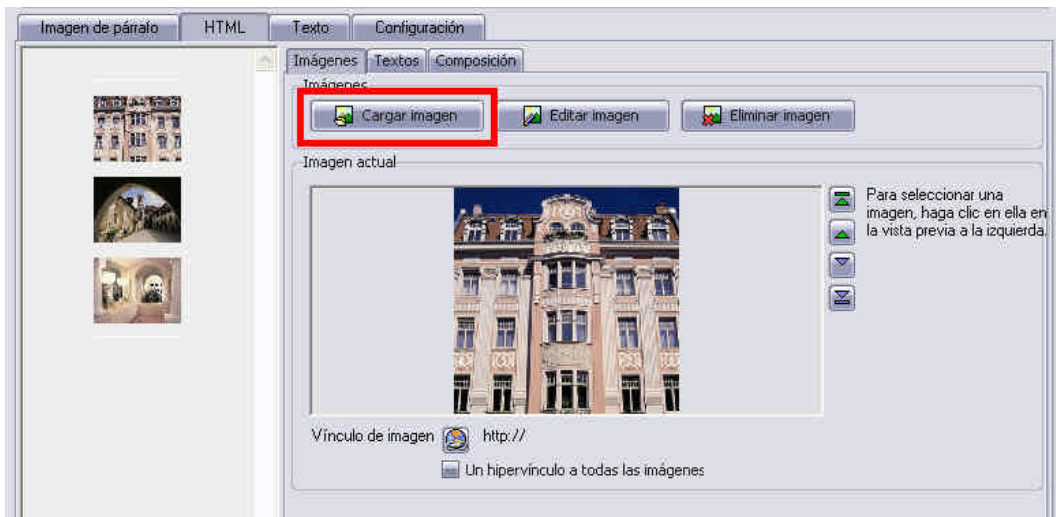
En el área **Composición** tiene la posibilidad de especificar el número de columnas del diseño. Para definir una columna en el margen derecho del boletín, active primero la casilla en el margen derecho y, a continuación, arrastre la barra vertical manteniendo pulsado el botón del ratón para ajustarlo a la anchura deseada.

En la pestaña **Contenido** tiene ahora la posibilidad de incluir módulos en la **Columna derecha**. Si, por ejemplo, desea que se muestren diferentes tipos de imágenes (logotipos, fotografías, etc.) se recomienda utilizar el módulo rascacielos.



Haga clic en el tipo de módulo **Rascacielos** para insertarlo. Para incluir imágenes en el módulo, haga clic en el botón **Cargar imagen**.

En el cuadro de diálogo **Abrir imagen** puede seleccionar la imagen deseada. Repita este proceso para insertar varias imágenes.



Si ahora crea, además, una **columna izquierda** que rellena con una tabla de contenido, la estructura casi se corresponderá con la del sitio web de ejemplo. De esta forma mantendrá una gran consistencia de diseño entre el boletín y el sitio web:



Esperamos que este tutorial le resulte útil. Puede enviarnos sus preguntas o comentarios a soporte@databecker.es

¡Gracias por usar **Mail to date 3.0!**